

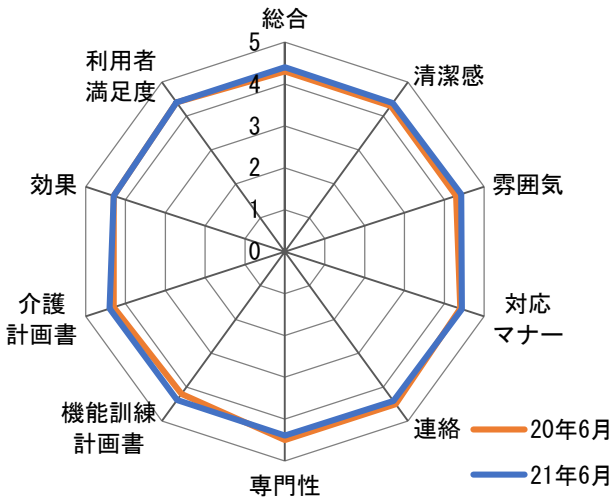
## アンケートのご協力ありがとうございました

6月にアンケートをお送りさせていただきました。

業務ご多忙の中、半数以上（72.4%）のご返信をいただき、誠にありがとうございました。

ご返信いただきました評価点の集計と、皆様からのコメントに関するお返事をご報告申し上げます。まだまだ至らぬ点多いかと存じますが、今後とも引き続きよろしくお願ひ申し上げます。

ポシブル桂 スタッフ一同



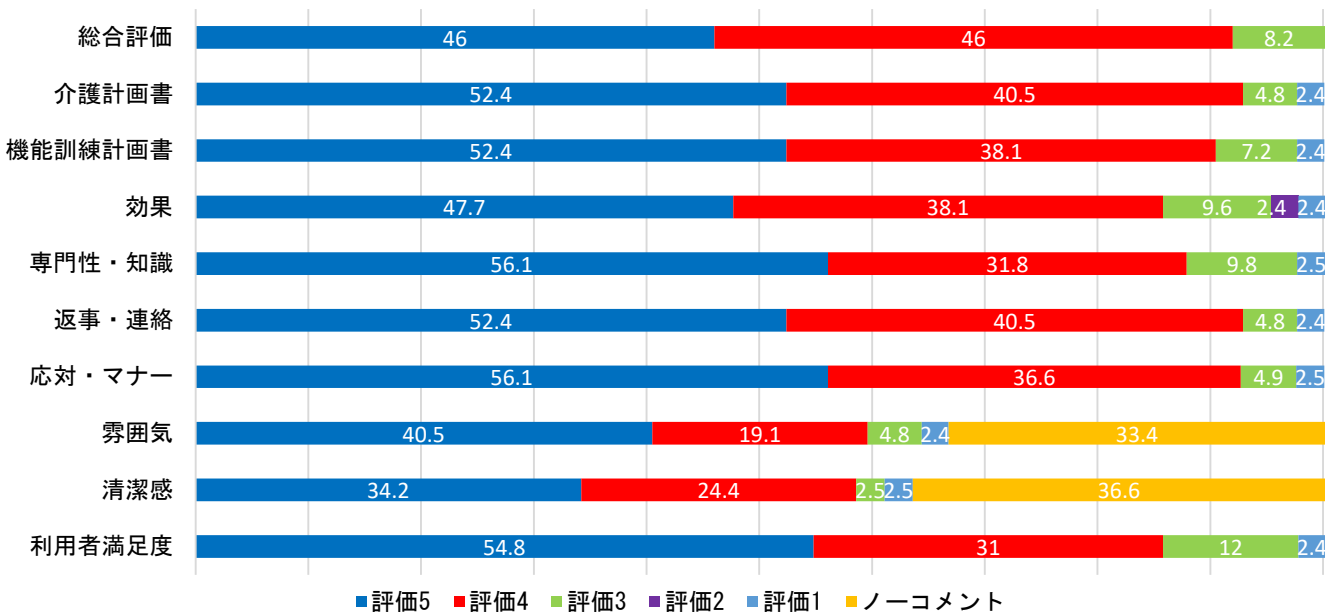
### ◎各項目の平均(前回調査時と比較)

左のクモの巣チャートは前回(昨年)の調査との差異を表しています。下の表は評価の内容です。

全体的に高い評価をいただき、有り難く存じます。今後もスタッフ一同、よりいっそう気を引き締めて取り組んでまいります。

お気づきの点がございましたら、いつでも結構です。ご遠慮なくお申し付けください。皆様のお言葉が私たちの一番の糧です。

<裏面にご意見・ご質問を掲載しています>



貴重なご意見を多数お寄せ頂き、誠にありがとうございました。弊社の運営体制等につきまして、特にご意見を頂戴したものを下記にご紹介させていただきます。コメント内容は、趣旨を変えない程度に若干文言を変えさせていただいております。

## ご意見・ご質問

いつもお世話になりありがとうございます。機能訓練などの相談にのって頂き、ご対応していただいています。今後ともよろしくお願いたします。

新規面談(担当者会議)のご家族との日程調整が難しかったので土日や時間外にも対応してもらえるとありがたいです。

体験利用後、利用できるか不明な点。

内見する機会がないため施設の概要がわかりにくく感じる。報告等少なく感じる(必要がないのかもしれない)。気難しい利用者をお願いしているが継続されているので満足して通所できるよう、ご配慮いただいているのかなと思います。

計画書の到着が遅い。事業所の特色がわかりにくい。

サービス担当者会議時に、iPadを持ってきて下さりムービーでADLがどのように変化したのか、わかりやすく伝えていただき助かっています。

週3回の利用を希望された場合、対応ができないと言われたので利用ができるようになれば良いと思います。

週2以上の希望の方も相談できるとありがたいです。週3希望の方に紹介できないので残念。

令和3年5月より算定の「口腔機能向上加算」について、利用者の理解が不十分であった。

機能訓練についての専門性、パフォーマンスの高さはポシブル桂さんの強みであり、カラーだと思えます。利用者の交流や活動参加の観点からも、楽しい！行きたくなる！そんなデイサービスだと思えます。

## スタッフからのお返事

いつもご利用ありがとうございます。今後ともご相談いただければ対応させていただきます。こちらからも利用者さまのことで気になることがあればご報告、ご相談をさせていただきます。よろしくお願いたします。

土曜日は対応可能ですが、日曜日や勤務時間外の対応は難しいです。申し訳ございません。

体験前に希望日をお伺いし、体験後すぐにご利用可能か、待っていただく必要があるのかお答えさせていただきます。

現在、当デイのサービス内容や特徴をまとめた動画を作成中です。完成いたしましたらご案内させていただきます。今後はこれまで以上にご報告を増やしていきたいと考えております。計画書は当月作成分を翌月上旬にまとめて送らせていただいております。早めの郵送をご希望される場合は、個別にご連絡をお願いいたします。

いつもありがとうございます。これからも、特に変化があった時などは映像も使用しながら、わかりやすくお伝えできるように努めてまいります。

ご意見ありがとうございます。当デイは高負荷の運動内容となっております。休息期間も考慮し、現在は週2回までの登録とさせていただきます。週3回以上をご希望された場合は、スポット利用という形で対応させていただきます。ご理解のほどよろしくお願いいたします。

いつもありがとうございます。今回、口腔機能向上加算の件で、ご迷惑をお掛けして申し訳ございませんでした。今後は、これまで以上に丁寧な説明を心掛け、ご理解いただけるよう努めてまいります。

ありがとうございます。ポシブル桂は理学療法士と柔道整復師、2名の機能訓練専門職の配置が強みと考えております。今後も質の高いサービスと活気あふれるデイサービスを目指して頑張ります。今後どうぞよろしくお願いいたします。

ご協力ありがとうございました。今後ともどうぞよろしくお願いいたします。